

各 位

会 社 名 ミ ラ イ ア ル 株 式 会 社
代 表 者 名 代 表 取 締 役 社 長 兵 部 行 遠
(J A S D A Q ・ コ ー ド 4 2 3 8)
問 合 せ 先
役 職 ・ 氏 名 取 締 役 管 理 本 部 長 脇 新 市
電 話 番 号 0 3 (3 9 8 6) 3 7 8 2

役員の変動ならびに組織変更に関するお知らせ

当社は、本日開催の取締役会において、下記のとおり役員の変動を内定し、平成 20 年 4 月下旬開催予定の定時株主総会および取締役会に付議することといたしましたのでお知らせいたします。また、2 月 1 日付で組織変更を行うことも決議いたしましたので併せてお知らせいたします。

記

1. 取締役の変動

(1) 昇格予定取締役

平成 20 年 4 月下旬開催の取締役会にて選任し、同日付で就任の予定

わか しんいち
脇 新市 (現 当社 取締役管理本部長)

取締役 経理部長 兼 経営企画、人事総務 関連統括
(平成 20 年 2 月 1 日付)
常務取締役就任予定 (平成 20 年 4 月)

(2) 新任取締役候補者

平成 20 年 4 月下旬開催の定時株主総会にて選任し、同日付で就任の予定

やまわき ひでお
山脇 秀夫 (現 当社 経営企画室長)

取締役経営企画室長 兼 人事総務部担当

いちい おさむ
市居 治 (現 当社 営業本部長)

取締役営業本部長 兼 ミライ室担当

2. 組織変更 (平成 20 年 2 月 1 日付)

- (1) 熊本事業所の生産本部と技術本部を統合し技術・生産本部とする。
- (2) 管理本部の総務経理部を再編し、人事総務部と経理部に分離する。工場経理課は、熊本事業所組織とする。
- (3) 知財管理室は技術本部から独立し、グループの知財戦略を担当する。
- (4) 熊本事業所の総務資材部を再編し、業務部とし総務課、資材課に分離するとともに総務経理部の工場経理課を熊本事業所組織として業務部の下に置き、工場経理を充実させる。
- (5) 品質保証部は技術本部より分離し、熊本事業所長の下に置く。

- (6) 生産技術課を製造技術課と改称し、技術本部から分離して住吉製造部へ移す。
- (7) 富の原製造部の P F 製造課、 E N P 製造課を統合し、富の原製造課とする。
- (8) 技術部は、課制を廃し、柔構造組織とする。
- (9) 金型製造部の金型製造 1 課、金型製造 2 課、金型設計課を統合し、金型製造課とする。
- (10) 生産管理課は生産本部より分離し、熊本事業所長の下に置く。

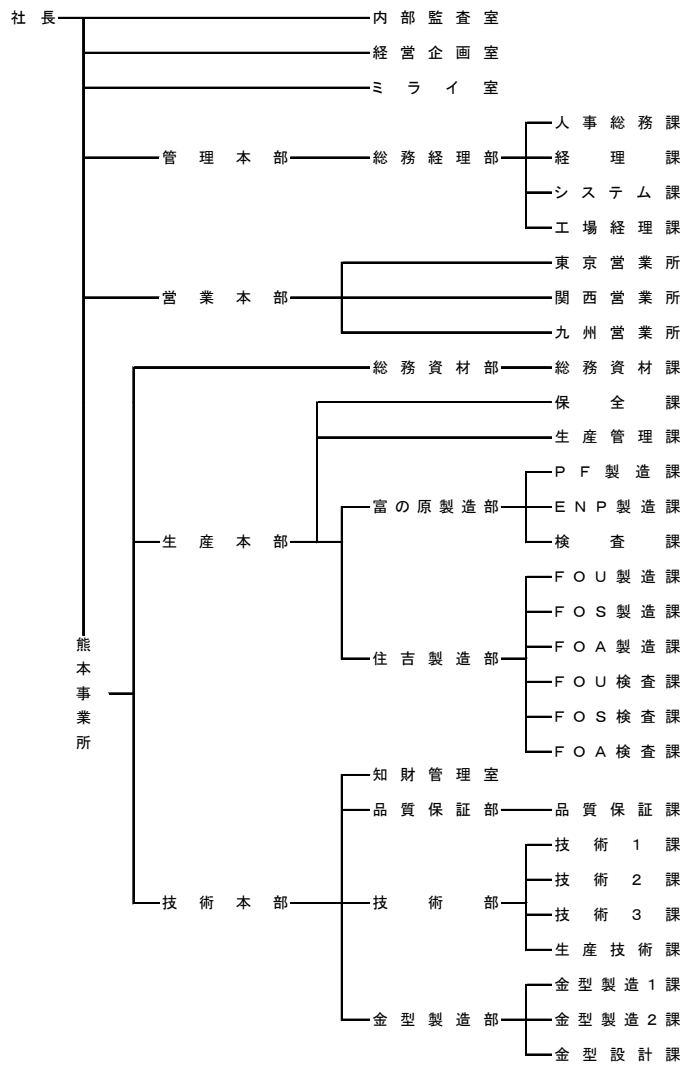
3 . 組織変更に伴う人事異動 (平成 2 0 年 2 月 1 日付)

新役職名	氏名	旧役職名
取締役技術・生産本部長	藤森 岳仁	取締役技術本部長
人事総務部長	平野 芳信	管理本部総務経理部長
業務部長	牧 久	総務資材部長
品質保証部長	一岡 行司	技術本部品質保証部
品質保証部部長付	猿渡 幸生	技術本部品質保証部長
技術・生産本部技術部長兼金型製造部長	枝村 洋一	技術本部技術部長兼金型製造部長
営業本部 (新製品担当部長)	川原 伸二	-

以上

組織図

(現行) 2007年9月1日現在



(改定) 2008年2月1日改定

